



F.O. 245 000 €

Réf. Immeuble de rapport à Mettet
Rue Albert 1er 73 - 5640 Mettet



431 m²



1



3

SRL L'Avenir Immobilier

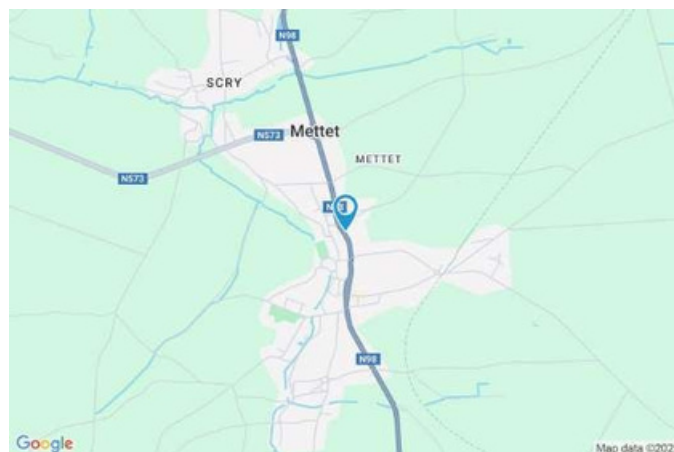
Place Roger Desaise 15, 6032 Mont-sur-Marchienne

e-mail: info@avenir-immobilier.be

IPI 103 381

Coordonnées du bien

Rue	Rue Albert 1er
N°	73
CP	5640
Ville	Mettet
Pays	Belgique
Latitude	50.323441
Longitude	4.657815



Description globale du bien

Etat général	À rafraîchir
Surface habitable	528 m ²
Surface totale	431 m ²
Nombre de façades	2
Nombre d'étages	1
Nombre de pièces	19
Nombre de chambre(s)	1
Nombre de salle de douches	3



Aménagement intérieur

Rez-de-chaussée 479 m²

Rez commercial 1, Rez commercial wc 1, Salle de sport wc 2, Salle de sport wc 3, Salle de sport wc 4, Salle de sport chaufferie, Rez commercial débarras 1, Salle de sport débarras 2, Salle de sport débarras 3, Salle de sport hall, Salle de sport vestiaire 1, Salle de sport vestiaire 2, salle de sport

1er étage 48 m²

App Séjour, App cuisine, App chambre, App salle de douche

Rez-de-chaussée

Rez commercial 1



 superficie : 20.40 m²

Longueur : 8.74 m

Largeur : 2.99 m

Fenêtre

Châssis sans ouverture matière pvc

Double vitrage

Sol

Quick-Step

Porte

Pvc

Double vitrage

Éclairage

Au plafond

Spots encastrés

Chauffage

Radiateur électrique

Hauteur sous-plafond

2.4 m

Prise(s) électrique(s)

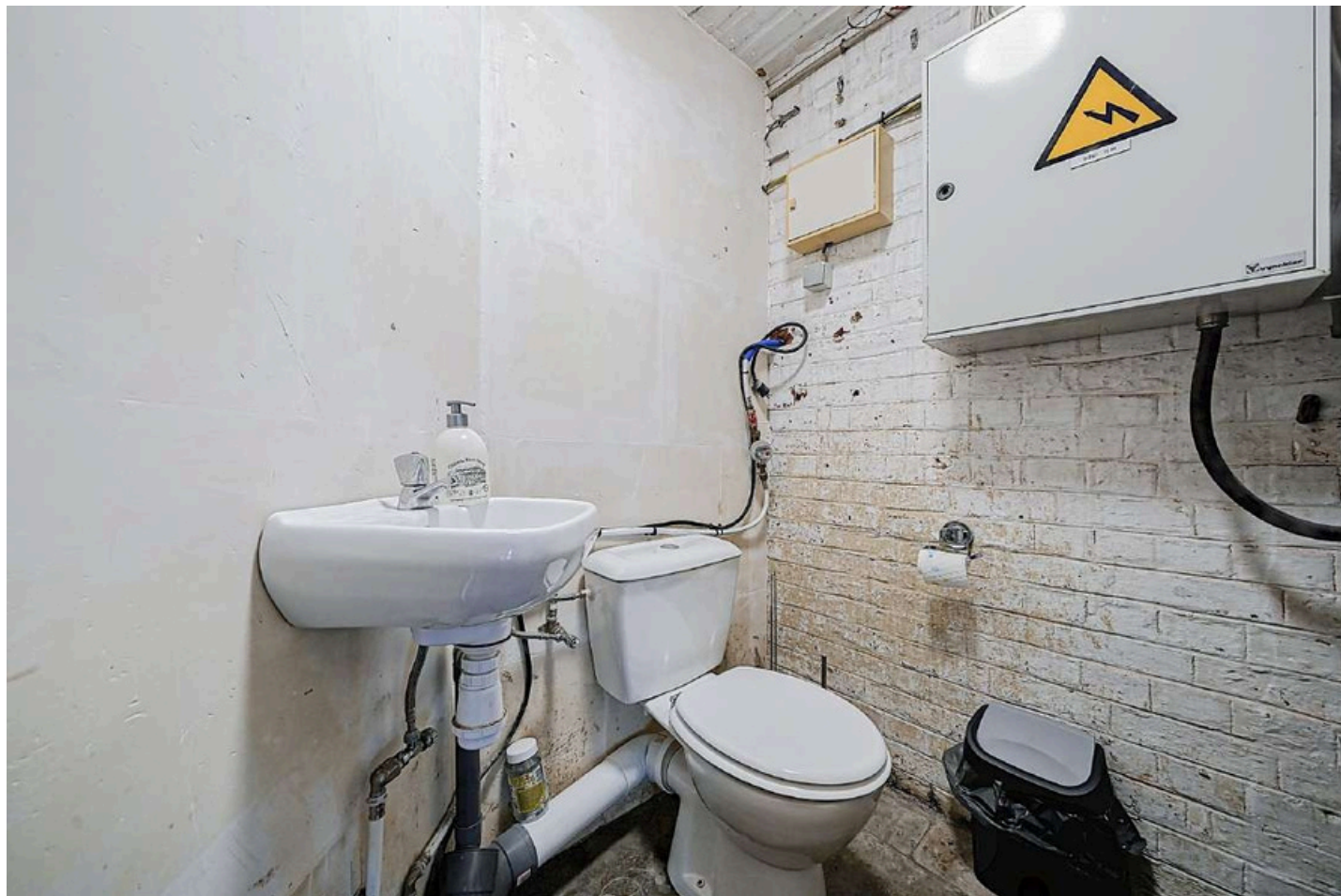
13


Arrivée d'eau

Oui

Rez-de-chaussée

Rez commercial - wc 1



 superficie : 1.82 m²

Longueur : 1.41 m

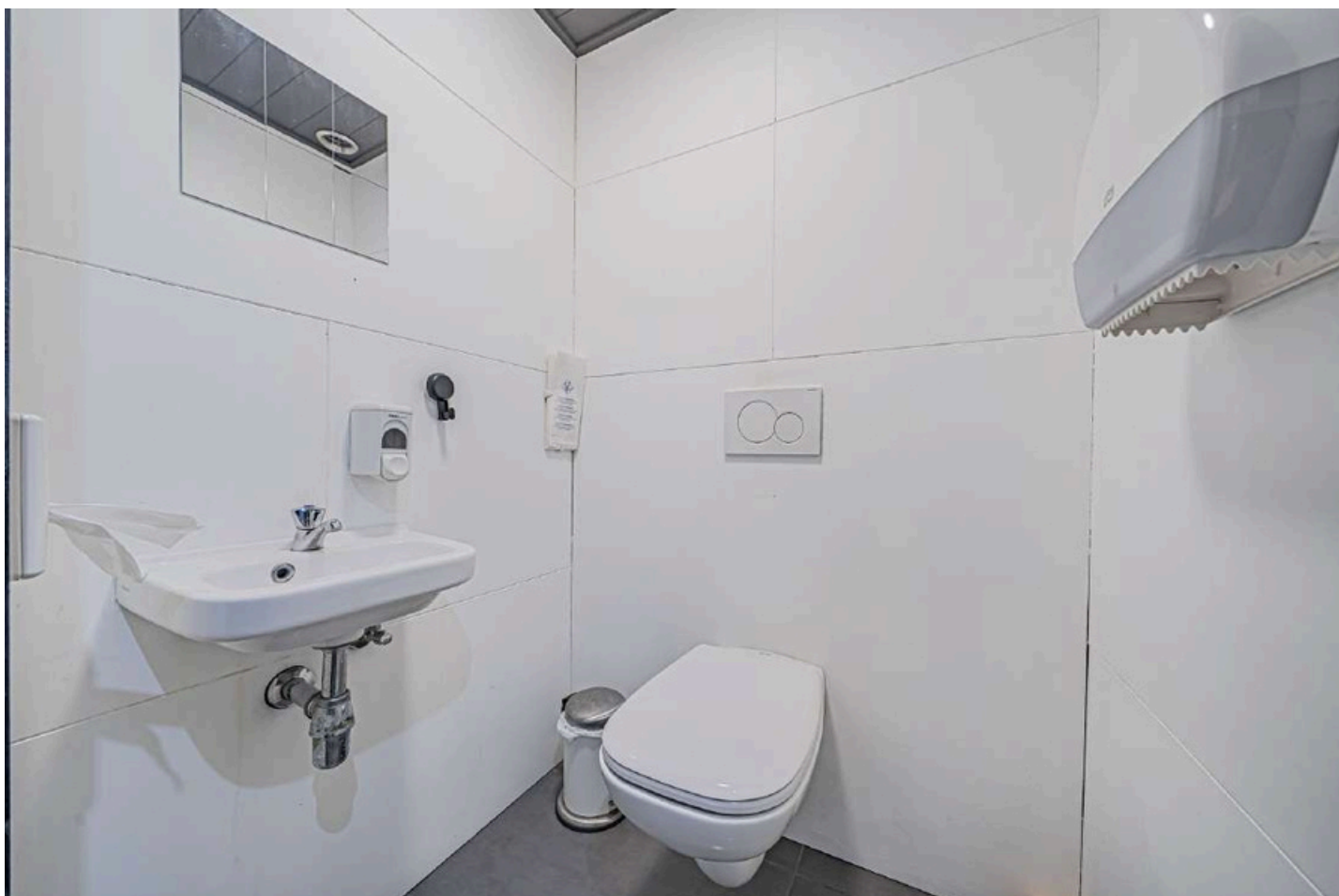
Largeur : 1.29 m

WC	Classique
Lavabo	Simple
Sol	Carrelage

Hauteur sous-plafond	2.3 m
Éclairage	Au plafond
Prise(s) électrique(s)	1

Rez-de-chaussée

Salle de sport - wc 2



 superficie : 1.36 m²

Longueur : 1.27 m

Largeur : 1.07 m

WC
Lavabo
Sol

Suspendu
Simple
Carrelage

Hauteur sous-plafond
Éclairage

2.23 m
Au plafond

Rez-de-chaussée

Salle de sport - wc 3



 superficie : 1.45 m²

Longueur : 1.38 m

Largeur : 1.05 m

WC
Lavabo
Sol

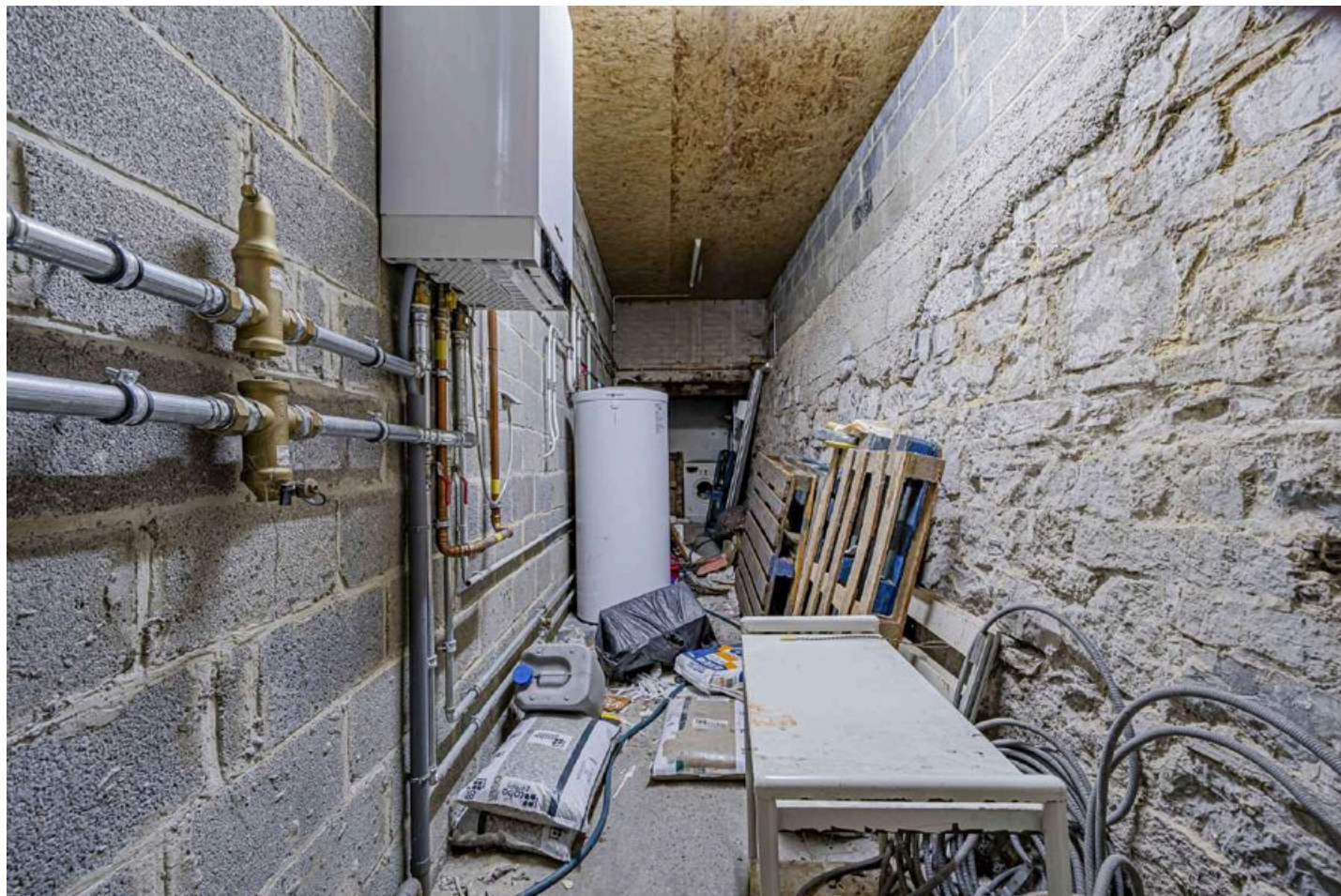
Suspendu
 Simple
 Carrelage

Hauteur sous-plafond
Éclairage

2.23 m
 Au plafond

Rez-de-chaussée

Salle de sport - chaufferie



 superficie : 27.13 m²

Longueur : 10.18 m

Largeur : 6.16 m

Sol	Carrelage
Hauteur sous-plafond	3.3 m
Éclairage	Au plafond
Prise(s) électrique(s)	1

Rez-de-chaussée

Salle de sport - débarras 2



 superficie : 22.44 m²

Longueur : 7.26 m

Largeur : 3.09 m

Sol

Carrelage

Hauteur sous-plafond

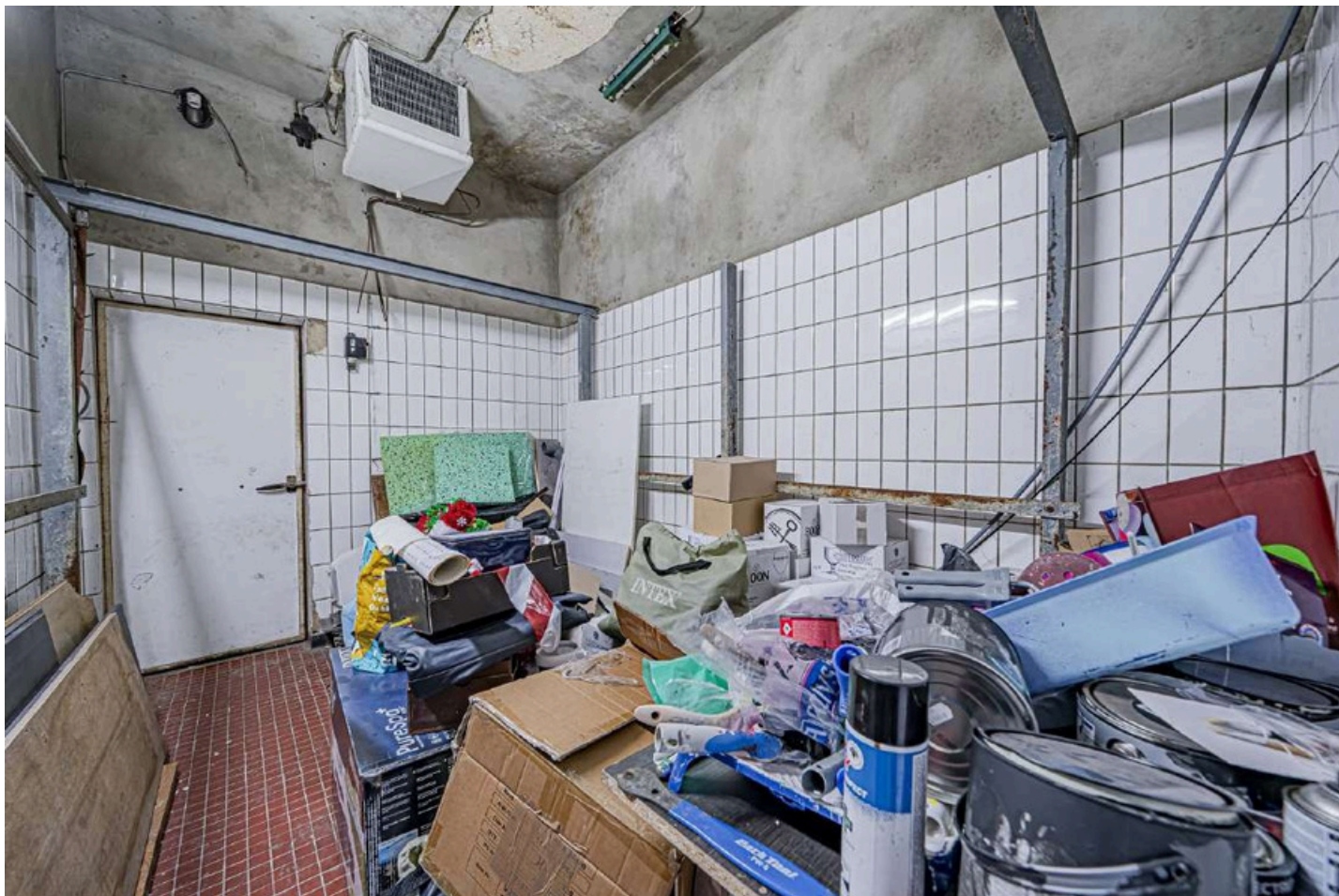
3.3 m

Éclairage

Au plafond

Rez-de-chaussée

Salle de sport - débarras 3



 superficie : 9.48 m²

Longueur : 3.73 m

Largeur : 2.53 m

Sol

Carrelage

Hauteur sous-plafond

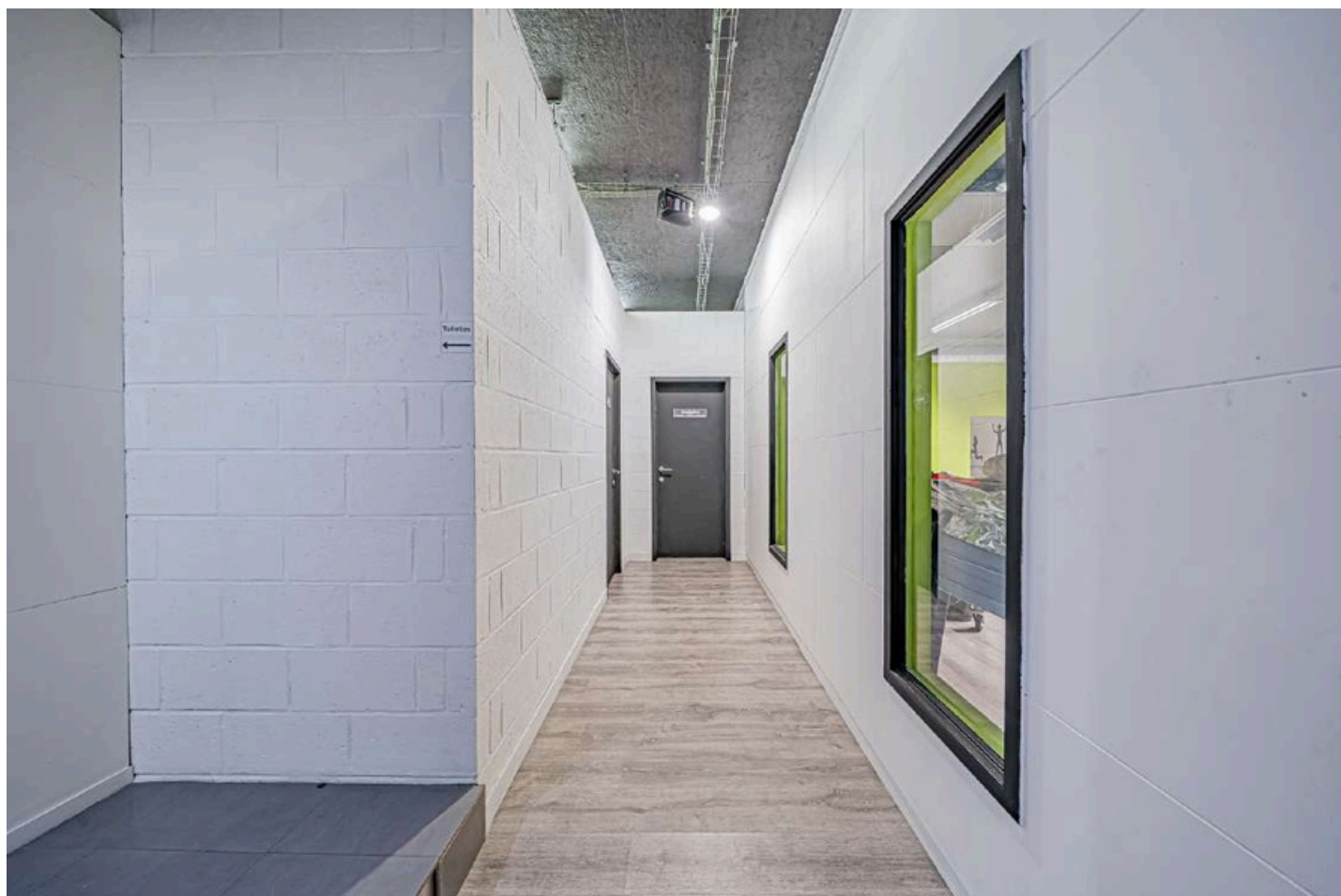
3.3 m

Éclairage

Mural

Rez-de-chaussée

Salle de sport - hall



 superficie : 15.15 m²

Longueur : 7.85 m

Largeur : 2.46 m

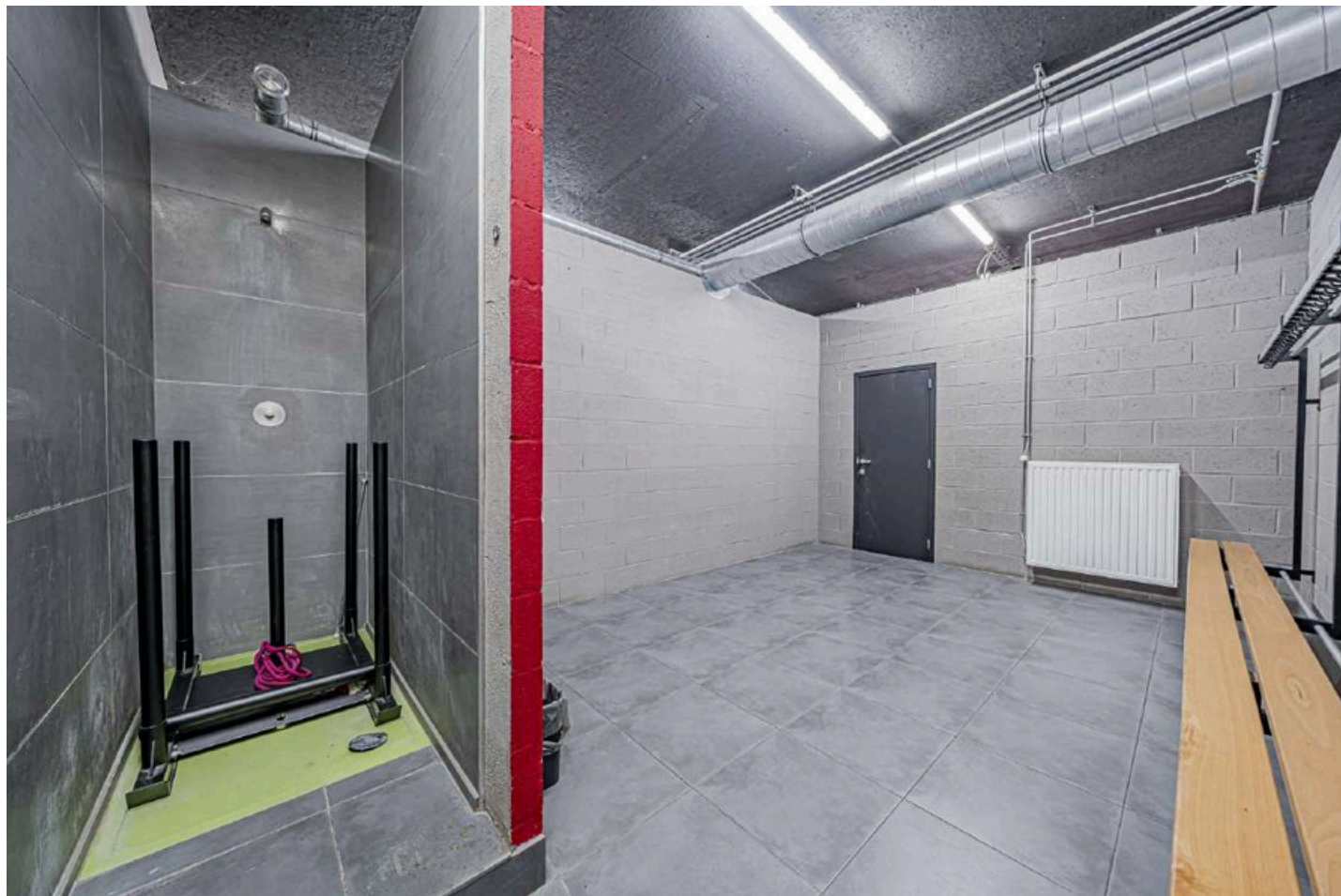
Hauteur sous-plafond 3.1 m

Éclairage Au plafond

Sol Quick-Step

Rez-de-chaussée

Salle de sport - vestiaire 1



 superficie : 20.14 m²

Longueur : 5.59 m

Largeur : 3.64 m

Sol

Carrelage

Éclairage

Au plafond

Hauteur sous-plafond

3.2 m

Rez-de-chaussée

Salle de sport - vestiaire 2



 superficie : 19.38 m²

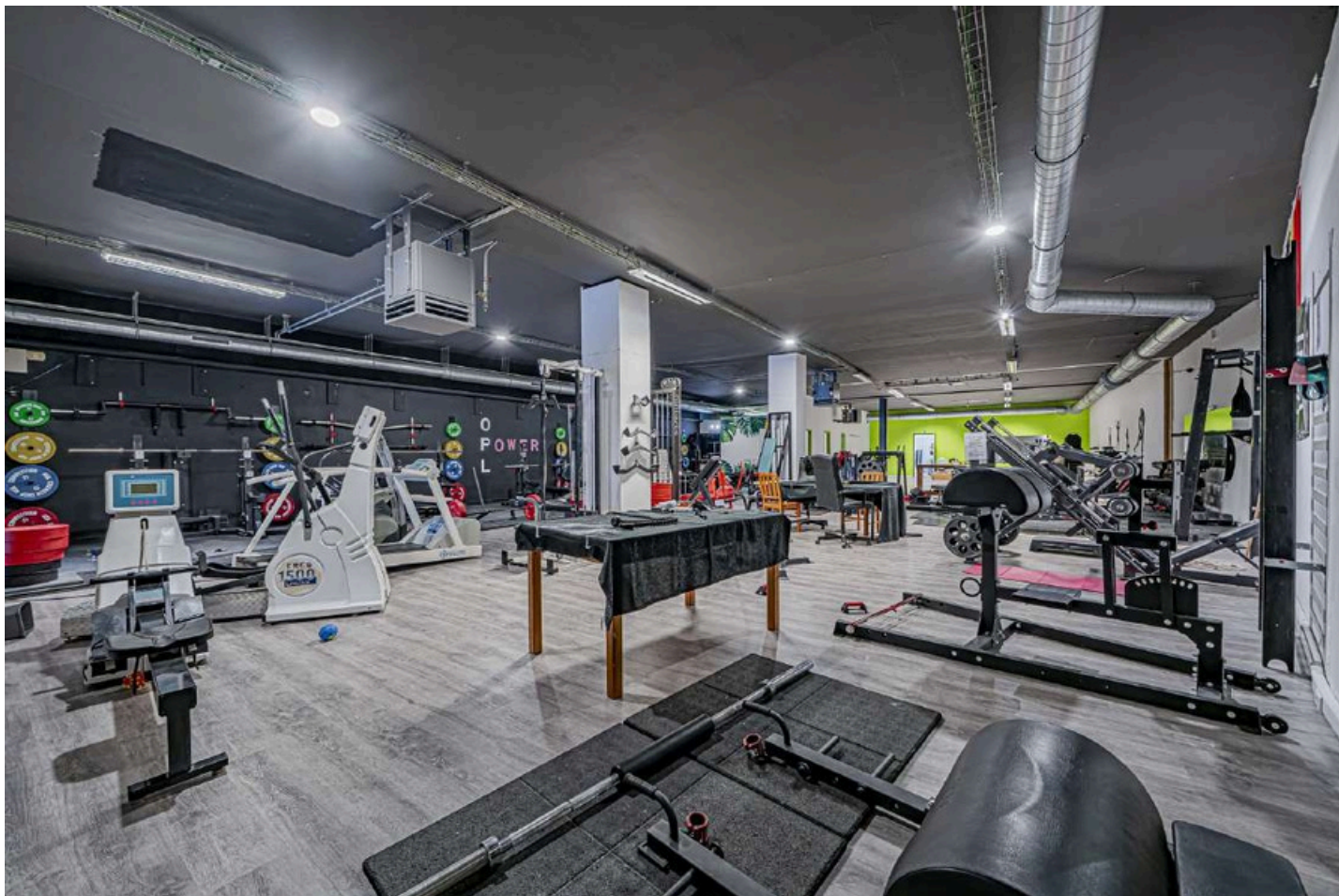
Longueur : 2.79 m


Largeur : 7.05 m

Sol	Carrelage
Éclairage	Au plafond
Hauteur sous-plafond	3.2 m
Prise(s) électrique(s)	1

Rez-de-chaussée

Salle de sport



 superficie : 336.34 m²

Longueur : 34.97 m

Largeur : 13.17 m

Sol Quick-Step

Porte

Battante

En bois

Simple

Éclairage

Au plafond

Chauffage Air pulsé

Hauteur sous-plafond

Prise(s) électrique(s) 3.3 m

Prise télédistribution 15

Oui

1er étage

App - séjour



 superficie : 25.42 m²

Longueur : 5.83 m

Largeur : 4.80 m

Ouvert sur

Fenêtre

Sol

Hauteur sous-plafond

Éclairage

Cuisine

Châssis PVC double vitrage
oscillo-battants

Bois

2.7 m

Au plafond

Chauffage

Prise(s) électrique(s)

Escalier

Bois

1/4 tournant

Radiateur(s)

4

1er étage

App - cuisine



 superficie : 2.08 m²

Longueur : 1.68 m

Largeur : 2.85 m

Hauteur sous-plafond 2.7 m
Prise(s) électrique(s) 3
Ouvert sur Séjour
Évier
 Simple
 Avec égouttoir
Plaque de cuisson
 Vitrocéramique Tactile

Plaque de cuisson
 Zanker
Hotte
 Hotte murale
 À recyclage
 Zanker
Frigo
 Encastré

1er étage

App - chambre



 superficie : 16.69 m²

Longueur : 4.47 m

Largeur : 3.73 m

Fenêtre

Châssis sans ouverture

Simple

Sol

Bois

Hauteur sous-plafond

2.7 m

Éclairage

Au plafond

Prise(s) électrique(s)

2

1er étage

App - salle de douche



 superficie : 4.27 m²

Longueur : 3.61 m

Largeur : 1.18 m

Douche

Carrelage + rideau

WC

Classique

Lavabo

Simple

Fenêtre

Châssis sans ouverture

Simple

Sol

Bois

Hauteur sous-plafond

2.7 m

Éclairage

Au plafond

Prise(s) électrique(s)

1

Sèche-serviettes

Oui

Autres

REZ-DE-CHAUSSÉE - SALLE DE SPORT - WC 4

 superficie : 1.55 m² Longueur : 1.66 m Largeur : 0.93 m

WC	Classique
Sol	Béton
Hauteur sous-plafond	2.1 m
Éclairage	Au plafond

REZ-DE-CHAUSSÉE - REZ COMMERCIAL - DÉBARRAS 1

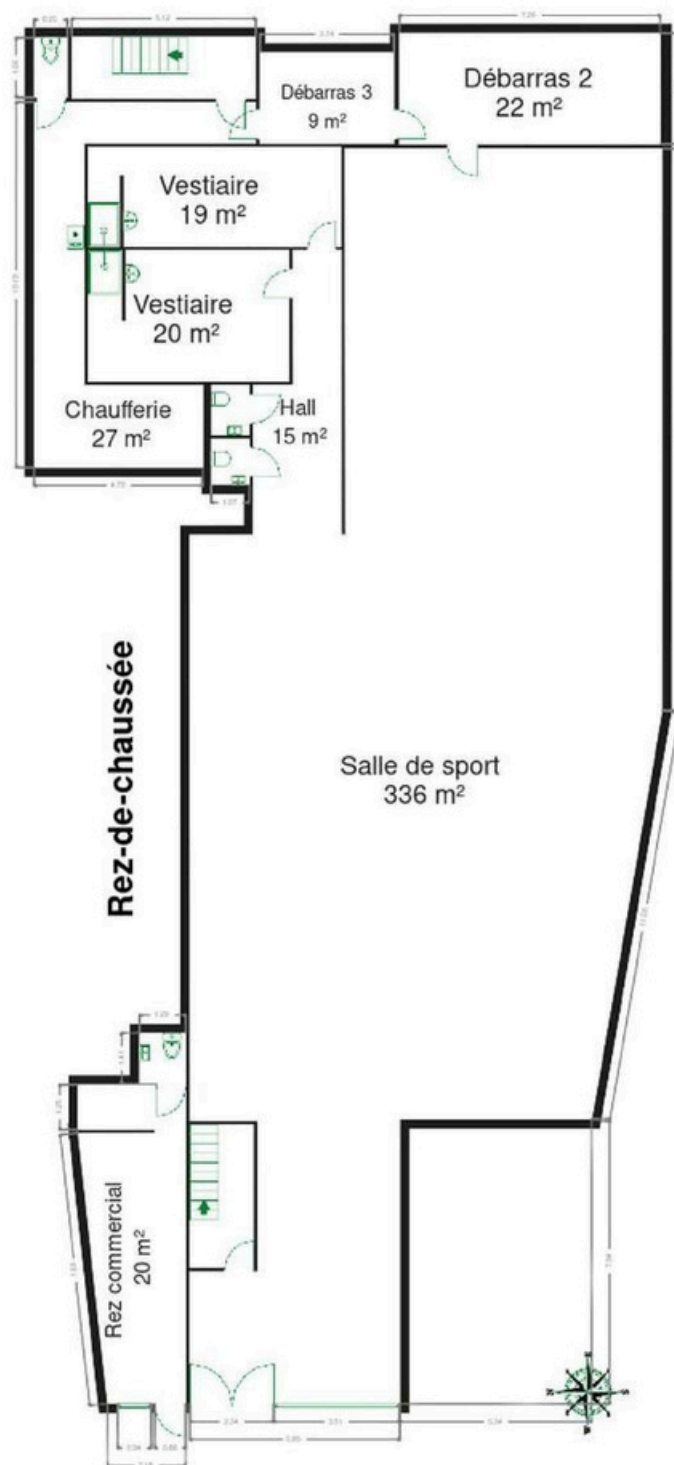
 superficie : 2.68 m² Longueur : 1.25 m Largeur : 2.15 m

Sol	Quick-Step
Hauteur sous-plafond	2.5 m
Prise(s) électrique(s)	1

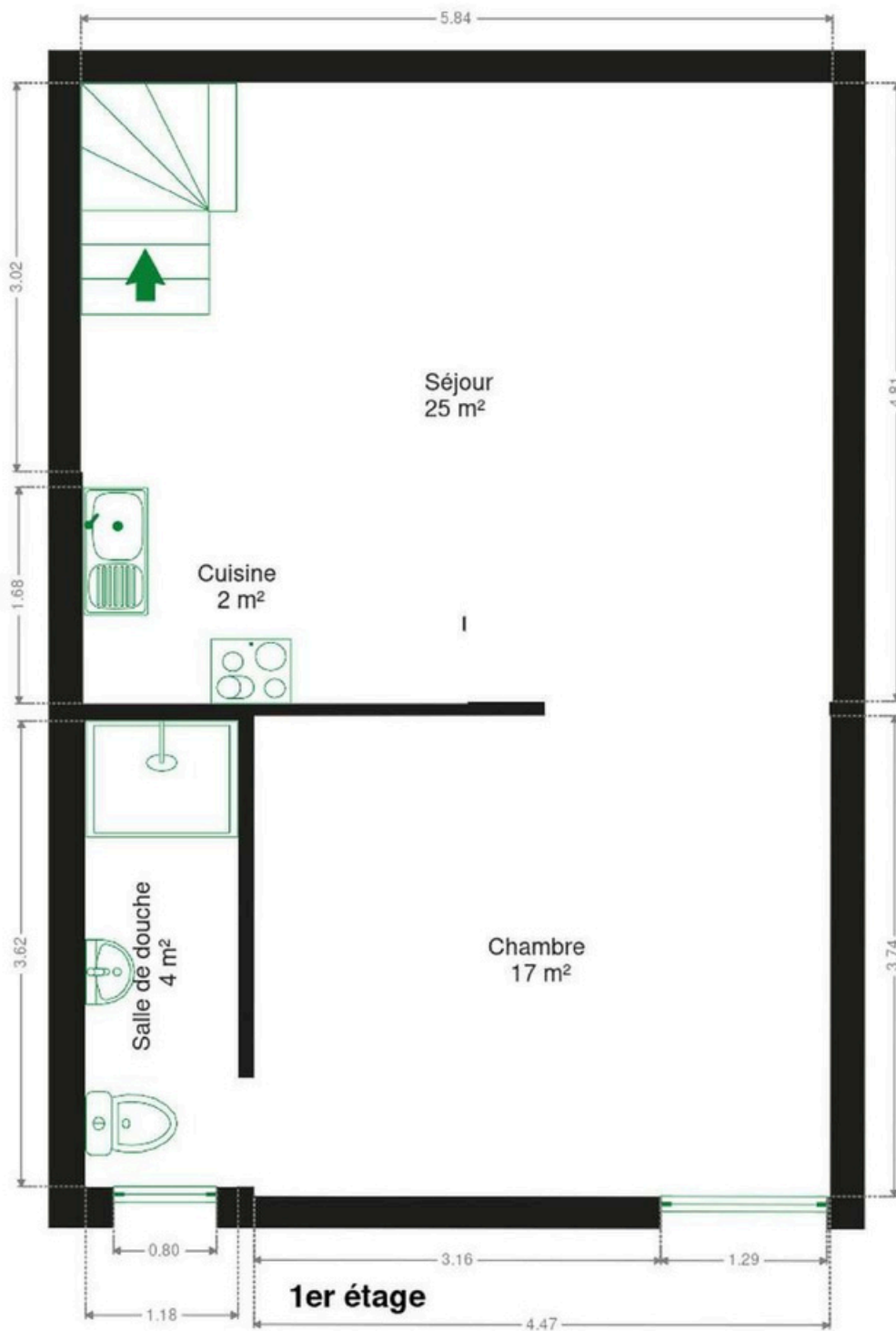
RÉCAPITULATIF DES MÉTRÉS

Rez-de-chaussée	Longueur	Largeur	Superficie
Rez commercial 1	8.74 m	2.99 m	20.40 m ²
Rez commercial - Wc 1	1.41 m	1.29 m	1.82 m ²
Salle de sport - Wc 2	1.27 m	1.07 m	1.36 m ²
Salle de sport - Wc 3	1.38 m	1.05 m	1.45 m ²
Salle de sport - Wc 4	1.66 m	0.93 m	1.55 m ²
Salle de sport - Chaufferie	10.18 m	6.16 m	27.13 m ²
Rez Commercial - Débarras 1	1.25 m	2.15 m	2.68 m ²
Salle de sport - Débarras 2	7.26 m	3.09 m	22.44 m ²
Salle de sport - Débarras 3	3.73 m	2.53 m	9.48 m ²
Salle de sport - Hall	7.85 m	2.46 m	15.15 m ²
Salle de sport - Vestiaire 1	5.59 m	3.64 m	20.14 m ²
Salle de sport - Vestiaire 2	2.79 m	7.05 m	19.38 m ²
Salle de sport	34.97 m	13.17 m	336.34 m ²
1er étage	Longueur	Largeur	Superficie
App - Séjour	5.83 m	4.80 m	25.42 m ²
App - Cuisine	1.68 m	2.85 m	2.08 m ²
App - Chambre	4.47 m	3.73 m	16.69 m ²
App - Salle de douche	3.61 m	1.18 m	4.27 m ²
Total			527.78 m ²

Plan - Rez-de-chaussée



Plan - 1er étage



Technique

Zingueries

Bon

Zinc

État

Bon

Couverture

Plateforme roofing

Matériaux façade

Brique

Crépis

Pierre

Etat

Bon

Châssis

Simple et double

Imitation bois

Adoucisseur d'eau

Non

Compteur gaz

Oui

Chaque-eau

Nombre de litres 200

Nombre 1

Parlophone

Non

Vidéophone

Non

Compteur électrique

Mono-horaire

Bi-horaire

Chauffage

Central

Gaz de ville

À condensation

Viessmann

Nombre 1

Compt. d'eau

Nombre 1

Ascenseur

Non

TV

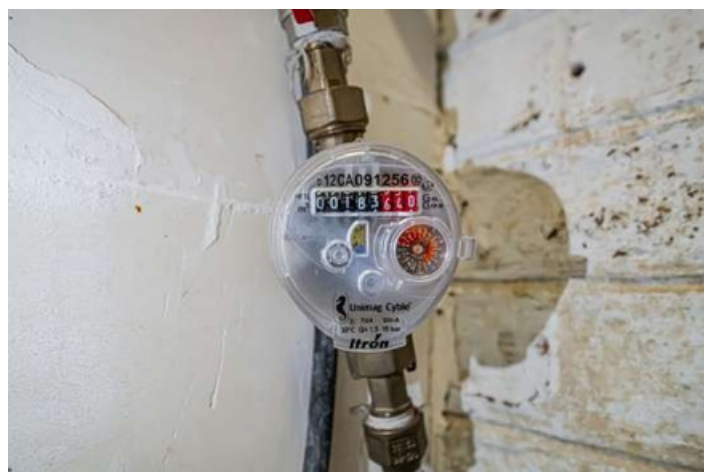
Prise tv

Téléphone

Oui

Internet

Adsl



Description détaillée de l'environnement

MOBILITÉ



ÉCOLES






Ecole gardienne et primaire	255 m
Ecoles maternelles et primaires	1786 m





POINTS D'INTÉRÊTS

Magasin de meubles	134 m
Barbier Meubles S.A.	
Bibliothèque	182 m
Bibliothèque Communale de Mettet	
Magasin d'électronique	261 m
NEURONICS sa	
Nourriture	383 m
Au Plaisir Gourmand	
Réparation de voiture	409 m
Hubert Michel & Fils sa	
Pharmacie	459 m
Trimephar - Pharmacie Trigaux	
Médecin	575 m
Bollu / N.	
Police	667 m
Poste de police Mettet	

Plan situation



 L'Avenir Immobilier
 Place Roger Desaise 5, 6032
 Mont-sur-Marchienne
 info@avenir-immobilier.be
 +32 71 22 11 41
 N° IPI : 103 381

 L'Avenir Immobilier
 info@avenir-immobilier.be
 +32 71 22 11 41
 +32 71 22 11 41
 L'Avenir Immobilier